

Landeskrankenhaus

GERIATRISCHE FACHKLINIK
RHEINHESSEN-NAHE



Firmenporträt:

Die Geriatriische Fachklinik Rheinhessen-Nahe in Bad Kreuznach ist eine Fachklinik für geriatrische Akutbehandlung und Rehabilitation in der Trägerschaft des Landeskrankenhauses [AöR].

Die Klinik verfügt über:

- 52 akutgeriatrische Betten
- 30 tagesklinische Plätze in den Bereichen Akutgeriatrie und Gerontopsychiatrie
- 65 Rehabilitationsbetten
- ambulante Rehaplätze
- sowie eine mobile geriatrische Rehabilitation.

Das Landeskrankenhaus [AöR] ist der größte Krankenhausträger im psychiatrisch-psychotherapeutischen und neurologischen Bereich in Rheinland-Pfalz. Mit unserer langjährigen, intensiven Erfahrung in allen Facetten der Psychiatrie, Psychotherapie, Psychosomatik und Neurologie sowie in weiteren Bereichen des Gesundheits- und Sozialwesens bieten wir in allen unseren Einrichtungen eine qualitativ hochwertige und wirtschaftlich ausgewogene Versorgung an.



Die Einrichtungen des Landeskrankenhauses (AöR) in Rheinland-Pfalz



JOB-ANGEBOT:

Pflegefachmann/-frau (m/w/d)

Voraussetzung: qual. Sekundarabschluss I, Fachhochschulreife oder Allgemeine Hochschulreife

Gesundheits- und Krankenpflegehelfer (m/w/d)

Voraussetzung: qual. Sekundarabschluss I, Fachhochschulreife oder Allgemeine Hochschulreife

Bundesfreiwilligendienst

Voraussetzung: Berufsreife

➔ **Landeskrankenhaus (AöR)****Geriatrische Fachklinik Rheinhessen-Nahe**

Ansprechpartnerin:

Jessica Farr

Berliner Straße 63-65

55583 Bad Kreuznach

Telefon (02632) 407 5196

bewerbung@landeskrankenhaus.de

www.landeskrankenhaus.de



JOB-PROFIL:

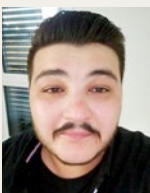
Du passt zu uns, wenn dich folgende Punkte genauso auszeichnen wie uns:

- Verbindlichkeit
- Zuverlässigkeit
- Verantwortungsbewusstsein
- Freude an der Arbeit mit und für Menschen
- Herzblut für den ausgewählten Ausbildungsberuf

Nach deiner Ausbildung bei uns muss noch lange nicht Schluss sein! Du entscheidest dich für den Weg, der zu dir passt und wir unterstützen dich!

Starte als Pflegefachmann/-frau (m/w/d) voll durch und/oder gehe in die Praxisanleitung, absolviere eine (Fach-)Weiterbildung oder nutze unsere attraktiven Unterstützungsmöglichkeiten für ein berufsbegleitendes Studium!

Mitarbeitende kommen zu Wort:



Durch meine Arbeit als Gesundheits- und Krankenpflegehelfer war mir klar, dass ich in diesem Beruf richtig bin und mich weiter entwickeln möchte. Man wird als Mitarbeiter und Auszubildender gefördert.

Nadir Türkel,
Auszubildender zum Pflegefachmann



Mich hat an der Ausbildung begeistert, dass man die verschiedenen Fachbereiche kennenlernt und so ein großes Wissen erlangen kann. Es ist eine abwechslungsreiche Tätigkeit bei der kaum ein Tag dem anderen gleicht.

Kerstin Löwenbrück-Neubauer,
Praxisleiterin

➔ **WIR BIETEN AN:**

- PRAKTIKUM
- BOYS'DAY
- GIRLS'DAY

