

# Schad

➔ **Wilhelm Schad Nachf. GmbH & Co. KG**  
 Ansprechpartner: Michael Hülsenbeck

Mainzer Straße 4-8  
 55545 Bad Kreuznach  
 Telefon (0671) 705-0  
 Telefax (0671) 705-14  
 info@schadmb.de



## Firmenporträt:

Das Mercedes-Benz Autohaus Schad ist in der Region Bad Kreuznach erste Anlaufstelle für Mobilitätskunden mit höchsten Ansprüchen an Qualität, Service und Preis-Leistung. Mit etwa 85 hochqualifizierten Mitarbeiter\*innen, großzügigen Ausstellungsräumen sowie modernsten Werkstätten ist die Firma Schad bestens am Markt positioniert. Vom Oldtimer bis hin zu Elektrofahrzeugen betreut die Firma Schad die gesamte Palette an Mercedes-Benz Pkw und Nutzfahrzeugen. Auf eine gute Ausbildung legt man bei Schad besonders großen Wert. Seit Firmengründung wurden bereits über 400 junge Menschen zu Fachkräften ausgebildet.



## JOB-ANGEBOT:

### Kfz-Mechatroniker/in

Voraussetzung: qual. Sekundarabschluss I

### Fachkraft für Lagerlogistik

Voraussetzung: qual. Sekundarabschluss I

### Automobilkaufmann/-frau

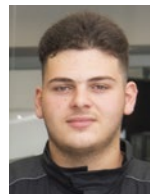
Voraussetzung: Fachhochschulreife oder Allgemeine Hochschulreife

## JOB-PROFIL:

- |  |   |
|--|---|
| <p><b>Voraussetzungen:</b></p> <ul style="list-style-type: none"> <li>- Teamfähigkeit, Lernbereitschaft, Pünktlichkeit, Zuverlässigkeit, interessiert an Technik, logisches Denken</li> </ul> <p><b>Bewerbungsunterlagen:</b></p> <ul style="list-style-type: none"> <li>- Bewerbungsschreiben [formloses Anschreiben, warum in unserem Unternehmen?]</li> </ul> | <ul style="list-style-type: none"> <li>- Aktueller Lebenslauf mit Passfoto [tabellarisch, wichtige Stationen, schulischer Werdegang]</li> <li>- Zeugniskopien [Abschlusszeugnis]</li> <li>- Zusatzqualifikationen, Kopien von Bescheinigungen für Praktika und Kurse</li> </ul> |
|--|---|

Weitere Infos zu den Job-Profilen und den angebotenen Ausbildungsberufen unter [www.mercedes-benz-schad.de](http://www.mercedes-benz-schad.de)

## Mitarbeitende kommen zu Wort:



Mohammed Tabaja,  
 Auszubildender  
 KFZ-Mechatronik

*Vom PKW über Kleintransporter bis hin zum Schwertransporter-LKW bekommt man viele unterschiedliche Reparaturen mit und lernt durch das freundliche und motivierte Team sehr viel. Mach dir durch ein Praktikum am besten selbst ein Bild!*



Genauere Angaben zur Testmethodik unter [www.mercedes-benz-schad.de](http://www.mercedes-benz-schad.de)

